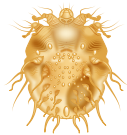


# Kutane Reaktionen bei Futtermittelunverträglichkeit bei Hunden mit chronischem Juckreiz

Chronischer intensiver und andauernder Juckreiz



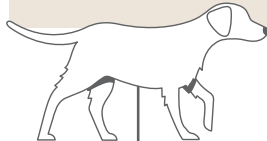
Ausschluss von Infektionskrankheiten und Parasitenbefall



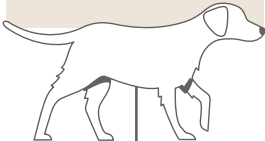
Eliminierung mit Elementardiät oder auf Basis von Patch-Test oder Prick- und Patch-Test



Vollständiger Rückgang



Besserung um 50-90 %



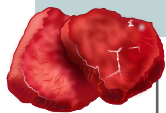
Keine Besserung bis zu 8 Wochen unter der Diät



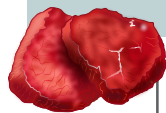
Provokationsdiät

Provokationsdiät

Atopische Dermatitis *sensu stricto*



Rezidiv klinischer Symptome

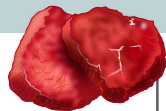
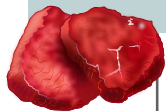


Rezidiv klinischer Symptome

Futtermittelallergie *sensu stricto*

Futtermittel-induzierte atopische Dermatitis

Multimodale Therapie



Erhaltungdiät mit einem einzigen hydrolysierten Eiweiß und weiteren Bestandteilen, auf die das Tier nicht reagiert, zusätzlich zur multimodalen Therapie

