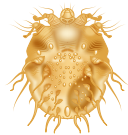


# Reazioni cutanee avverse agli alimenti in cani con prurito cronico

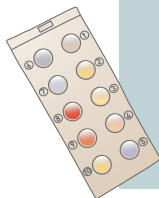
Prurito cronico intenso e persistente



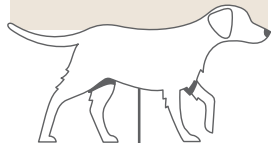
Esclusione delle malattie infettive e parassitarie



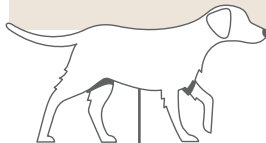
Metodo di eliminazione con dieta elementare, oppure in base al solo test con cerottoreazione, o una combinazione di test con cutireazione e con cerottoreazione



Involuzione totale



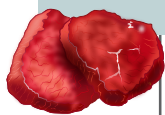
Miglioramento del 50-90%



Nessun miglioramento dopo un massimo di 8 settimane sotto dieta

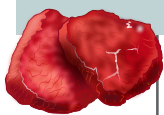


Test di provocazione alimentare



Recidiva dei segni clinici

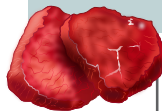
Test di provocazione alimentare



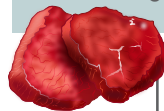
Recidiva dei segni clinici

Dermatite atopica *sensu stricto*

Allergia alimentare *sensu stricto*



Dermatite atopica indotta dagli alimenti



Controllo multimodale



Dieta di mantenimento con una singola proteina idrolizzata ed elementi nella formula a cui l'animale non reagisce, oltre alla terapia multimodale

